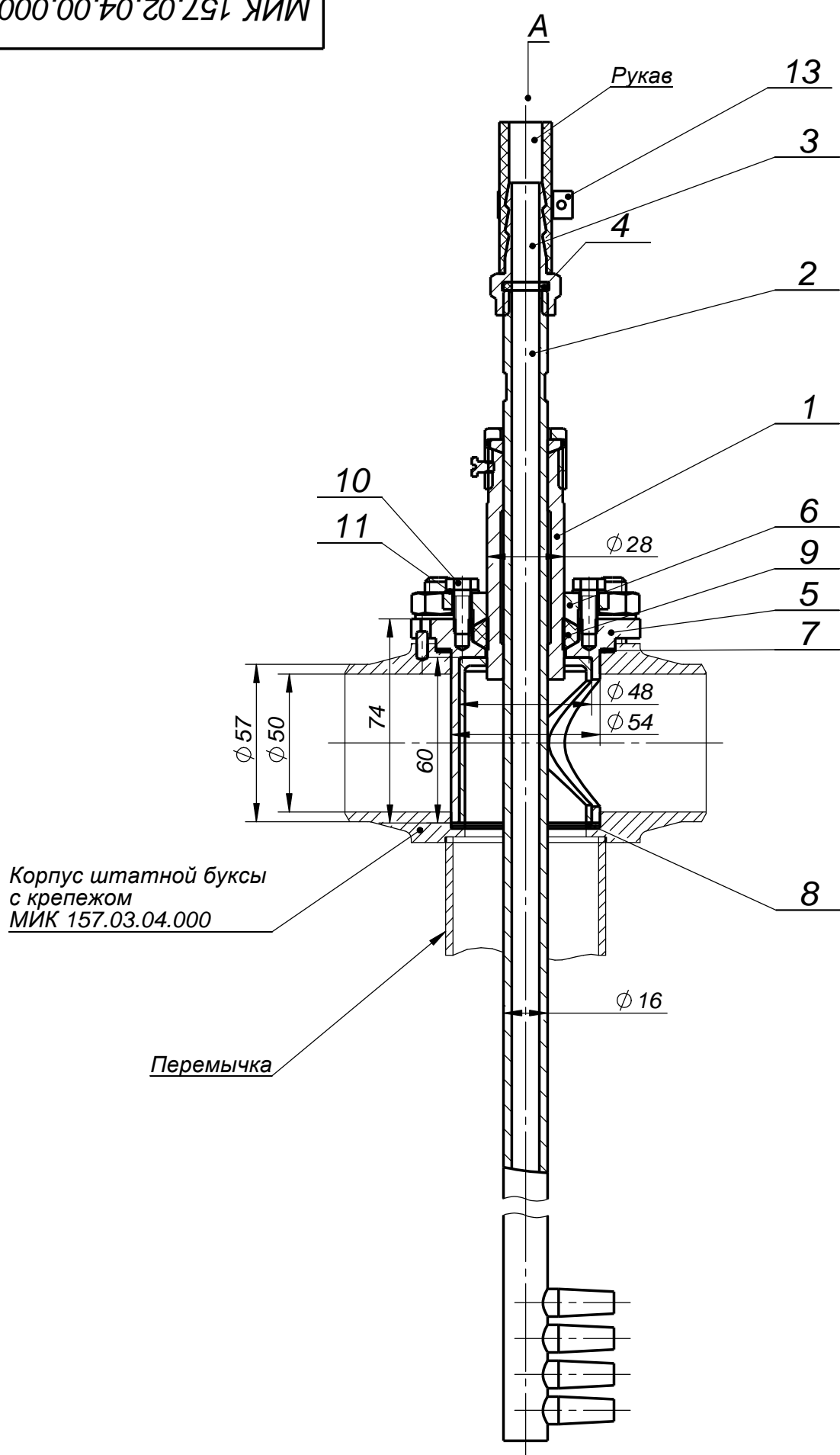


Перв. прим.		Справа. №		Подпись и дата		Взам. инв. №		Инв. № подл.	
МИК 157.02.04.00.000СБ									



1. Размеры для справок.
2. Рукава и перемычки устанавливаются по месту и в объем поставки не входят.
3. Маркировать ударным способом обозначение, заводской номер, DN. Шрифт 5Пр-3 ГОСТ 26.020-80.
4. Масса указана без учета перемычки и корпуса штатной буксы.
5. Чертеж разработан на основании черт. В500.001.064.02.00.00.000.

МИК 157.02.04.00.000СБ					Промышленное устройство DN50			Лит.	Масса	Масштаб
Изм.	Лист	№ докум.	Подпись	Дата					2,1	1:2
Разраб.	Шестаков		02.14г							
Пров.	Натолин		02.14г							
Т.контр.	Гусев		02.14г							
Н.контр.	Шаповалов		02.14г							
Утв.	Натолин		02.14г							
								ООО ППП "МИК XXI"		